

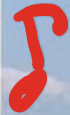
Go!

あいの風とやま鉄道では、「世界でもっとも美しい湾クラブ」に加盟した富山湾をはじめ、立山連峰等の美しい景観を望む「富山湾岸サイクリングコース」を組み合わせたサイクルトレインを運行します。

2021 4/17 運行開始 3/18 予約受付開始

あいの風サイクルトレイン

きれいな空気を
吸いに行こう!



Point
01

自転車でそのまま電車に乗れる!

愛車と一緒に乗車してサイクルラックに固定するだけ。
簡単に愛車との旅が楽しめます。



Point
02

サイクルラックでしっかりホールド!

車内には、自転車を固定するサイクルラックを搭載。
愛車を安全・安心に目的地までお届けします。



Point
03

コース直行で自転車旅のいいとこどり!

「富山湾岸サイクリングコース」のすぐ近くまで電車で行けるから、快適な自転車旅が実現!



あいの風サイクルトレイン
Ainokaze Bicycle on Trains

サイクルトレインご利用のながれ



Model course



駅までぐるっとスタンダードコース

入善駅→滑川駅(約30km)・東富山駅(約46km)

富山湾岸サイクリングコースを経由して、乗車駅まで戻ってくるコース。
乗車駅まで自家用車でアクセスされたお客様にオススメです。

ヒスイ海岸トレジャーハントコース

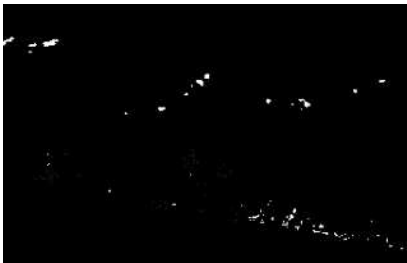
入善駅→ヒスイテラス(折返し)→東富山駅(約62km)

海岸線を思いっきり走り抜けるならコチラ。ヒスイ海岸で、一攫千金を目指すもよし。
のどが乾いたらルートを外れて黒部の湧水スポットでひと休み。水筒を忘れずに。

新湊大橋から海王丸パークコース

黒部駅→海王丸パーク(約41km)

あいの風プロムナード(新湊大橋)を経由して海王丸パークを目指すコース。
かつて富山市と新湊市を結んでいた富山地方鉄道射水線の跡を走り抜けます。



●乗車定員(積載台数)
20名(台) サイクルラック予約制

●利用料金(乗車駅にて販売)
あいの風サイクルトレインきっぷ
1,000円(全区间一律、大人・小人同額)
※小学生は要保護者同伴、乳児・幼児不可
※他のきっぷとの併用は出来ません

●搭載できない自転車
×マウンテンバイク(タイヤ太)
×ファットバイク
×シティサイクル(ママチャリ)
×重量15kgを超える自転車等(HP参照)

●運行日(2021年予定)
4月17日(土)～11月14日(日)
4・5・8・9・10月:毎週土・日(8/1除く)
6・7・11月:第2、第4土・日

●申込方法
HPからの事前予約が必要です。
<https://cycle-train.ainokaze.co.jp/>

●申込期間
乗車日の1カ月前から5日前まで



ホームページ

